

Personalizzazione del PC

In questa Guida

Modifica dell'immagine dell'account utente	2
Modifica dello sfondo del desktop	2
Creazione di una presentazione per lo sfondo del desktop.....	4
Modifica del colore della finestra.....	5
Modifica dei segnali acustici emessi dal sistema	6
Per modificare una combinazione di suoni	6
Per modificare un suono.....	6
Salvataggio delle impostazioni del desktop come tema	7
Per salvare un tema sul proprio computer	7
Per salvare un tema da condividere con altri utenti.....	8
Ottimizzazione della risoluzione dello schermo.....	8
Informazioni sulla risoluzione nativa.....	9
Maggiore leggibilità del testo sullo schermo.....	9

Modifica dell'immagine dell'account utente

È possibile modificare l'immagine visualizzata con il nome utente sul menu Start. Ecco come:

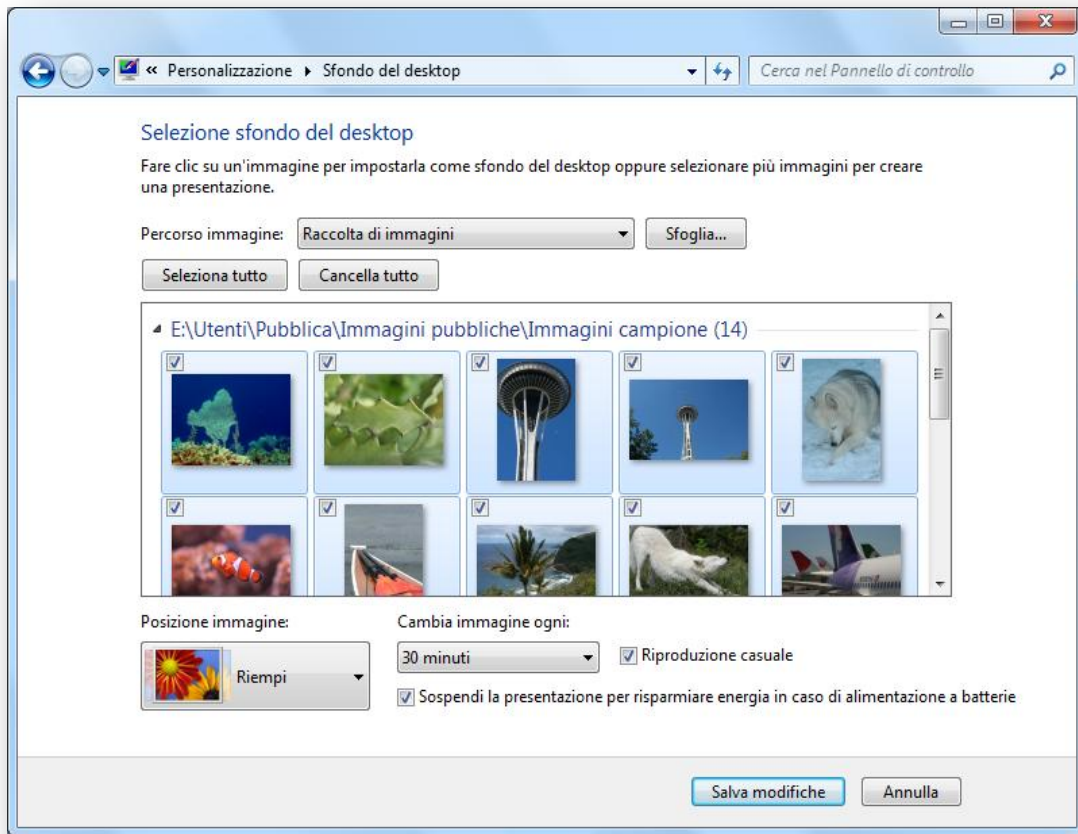
1. Fare clic sul pulsante **Start**, quindi sull'immagine posizionata nella parte superiore del menu Start.
2. Fare clic su **Cambia immagine**.
3. Fare clic sull'immagine che si desidera utilizzare, quindi su **Cambia immagine**.
-oppure-
Se si desidera utilizzare un'immagine personale, fare clic su **Cerca altre immagini**, individuare l'immagine che si intende utilizzare e fare clic su **Apri**.



Modifica dello sfondo del desktop

Lo sfondo del desktop può essere una foto appartenente alla propria raccolta personale o un'immagine fornita con Windows. Se si desidera, è possibile anche selezionare un colore come sfondo del desktop. Ecco come:

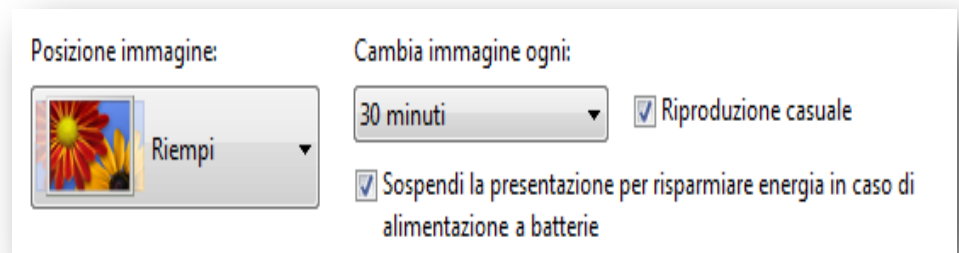
1. Fare clic con il pulsante destro del mouse su un'area vuota del desktop, quindi fare clic su **Personalizza**.
2. Fare clic su **Sfondo del desktop**.
3. Fare clic sull'elenco **Percorso immagine** per selezionare il percorso dell'immagine desiderata o fare clic su **Sfoglia** per cercare l'immagine sul computer.



4. Dopo averla trovata, fare doppio clic sull'immagine desiderata. Tale immagine verrà impostata come sfondo del desktop.
5. Nell'elenco **Posizione immagine**, fare clic su un elemento per ritagliare l'immagine e visualizzarla a schermo intero, adattare l'immagine allo schermo, affiancare o centrare l'immagine sullo schermo, quindi fare clic su **Salva modifiche**.

Creazione di una presentazione per lo sfondo del desktop

Invece di un'unica immagine di sfondo sul desktop, è possibile aggiungerne di più creando una presentazione delle proprie immagini preferite. Ecco come



selezionare un insieme di foto per creare la propria presentazione per lo sfondo del desktop:

1. Verificare che tutte le immagini che si desidera includere nella presentazione siano posizionate nella stessa cartella o nella raccolta immagini (se si desidera creare una presentazione utilizzando tutta la raccolta).
2. Fare clic con il pulsante destro del mouse su un'area vuota del desktop, quindi su **Personalizza**.
3. Fare clic su **Sfondo del desktop**.
4. Fare clic sull'elenco **Percorso immagine** per selezionare il percorso dell'immagine desiderata o fare clic su **Sfoglia** per cercare l'immagine sul computer.
5. Selezionare la casella di controllo per ciascuna immagine che si desidera includere nella presentazione. Per impostazione predefinita, tutte le immagini nella cartella vengono selezionate e faranno parte della presentazione.

6. Per completare la presentazione, è possibile effettuare una delle operazioni seguenti:
- Fare clic su un elemento nell'elenco **Posizione immagine** per ritagliare le immagini e visualizzarle a schermo intero, adattare le immagini allo schermo, affiancare o centrare le immagini sullo schermo.
 - Fare clic su un elemento nell'elenco **Cambia immagine ogni** per selezionare il tempo di visualizzazione di ogni immagine.
 - Selezionare la casella di controllo **Riproduzione casuale** per avviare la riproduzione casuale delle immagini.
7. Fare clic su **Salva modifiche**.

Modifica del colore della finestra

È possibile modificare il colore delle cornici delle finestre, del menu Start, della barra delle applicazioni e di altri elementi di Windows in base al proprio gusto e alla propria personalità. Basta solo fare quanto segue:

1. Fare clic con il pulsante destro del mouse su un'area vuota del desktop, quindi fare clic su **Personalizza**.
2. Fare clic su **Colore finestra**.
3. Fare clic sul colore che si desidera e utilizzare il dispositivo di scorrimento per variane l'intensità.
4. Dopo aver ottimizzato il colore, fare clic su **Salva modifiche**.



Modifica dei segnali acustici emessi dal sistema

È possibile che il computer emetta dei segnali acustici quando si verificano determinati eventi, ad esempio quando si accede al computer o quando si riceve un nuovo messaggio di posta elettronica. Windows offre diverse combinazioni di suoni (un insieme di suoni correlati) per gli eventi comuni. Ecco come personalizzare i segnali acustici:

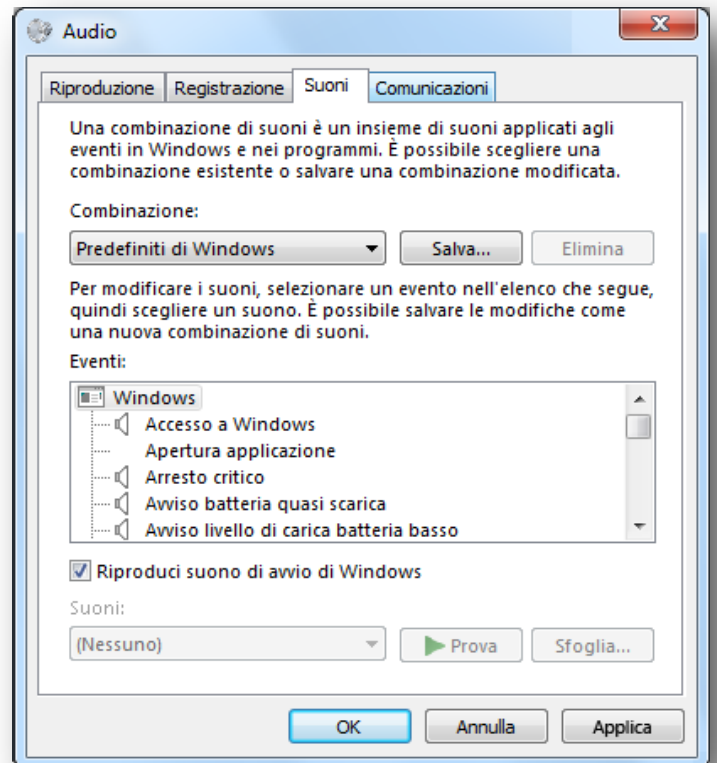
Per modificare una combinazione di suoni

1. Fare clic con il pulsante destro del mouse su un'area vuota del desktop, quindi fare clic su **Personalizza**.
2. Fare clic su **Suoni**.
3. Nell'elenco **Combinazione di suoni**, fare clic sulla combinazione di suoni che si desidera utilizzare, quindi su **OK**.

È possibile ascoltare la combinazione di suoni prima di fare clic su OK. Nell'elenco **Eventi**, fare clic sugli eventi con le icone altoparlante (le icone indicano che all'evento è associato un suono), quindi fare clic su **Test** per ascoltarli.

Per modificare un suono

1. Fare clic con il pulsante destro del mouse su un'area vuota del desktop, quindi fare clic su **Personalizza**.
2. Fare clic su **Suoni**.
3. Nell'elenco **Eventi**, fare clic sull'evento a cui si desidera aggiungere un nuovo suono.
4. Nell'elenco **Suoni**, fare clic sul suono che si desidera associare all'evento, quindi fare clic su **OK**.



Se il suono che si desidera utilizzare non è presente nell'elenco, fare clic su **Sfoglia** per individuarlo.

Se si modifica più di un suono, fare clic su **Applica** dopo aver modificato ogni suono e alla fine fare clic su **OK**.

In caso di modifica di uno o più suoni di eventi, Windows crea automaticamente una nuova combinazione di suoni e aggiunge "(modificato)" al nome. Ad esempio, se si inizia a modificare la combinazione di suoni denominata Sonata, la nuova combinazione verrà chiamata Sonata (modificato). La combinazione di suoni originale viene mantenuta con il nome originale.

Salvataggio delle impostazioni del desktop come tema

È possibile modificare singole parti di un tema (immagini, colori e suoni) e, quindi, salvare il tema personalizzato. In questo modo, è possibile riutilizzarlo in seguito. È possibile anche condividerlo con altri utenti.

Per salvare un tema sul proprio computer

Per salvare il tema modificato e utilizzarlo solo sul proprio computer, fare quanto segue:

1. Fare clic con il pulsante destro del mouse su un'area vuota del desktop, quindi fare clic su **Personalizza**.
2. Modificare i suoni, il colore delle finestre e lo sfondo del desktop. Tutto ciò farà parte del nuovo "Tema non salvato".
– oppure –
Fare clic su un tema esistente.
3. Fare clic su **Salva tema**.
4. Digitare un nome per il tema, quindi fare clic su **Salva**.

Sarà possibile trovare il nuovo tema in Temi.



Per salvare un tema da condividere con altri utenti

Per condividere un tema modificato, fare quanto segue. È possibile condividere il tema in diversi modi, anche tramite posta elettronica o un disco rigido esterno.

1. Fare clic con il pulsante destro del mouse su un'area vuota del desktop, quindi fare clic su **Personalizza**.
2. Modificare i suoni, il colore delle finestre e lo sfondo del desktop. Tutto ciò farà parte del nuovo "Tema non salvato". Altrimenti fare clic su un tema esistente.
3. Fare clic con il pulsante destro del mouse sul tema, quindi fare clic su **Salva tema per la condivisione**.
4. Nella casella **Nome file**, digitare un nome per il tema e fare clic su **Salva**.

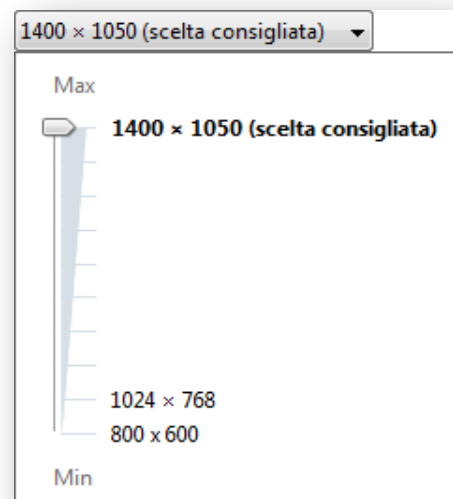
Per impostazione predefinita, Windows salva il tema nella cartella Documenti. È possibile condividere questo tema utilizzando la posta elettronica, copiandolo su un'unità flash USB o utilizzando qualsiasi altro modo consono.

Fare doppio clic su un tema condivisibile per aggiungerlo alla propria raccolta di temi.

Ottimizzazione della risoluzione dello schermo

Il termine risoluzione si riferisce al numero di pixel visualizzati sullo schermo del computer. Più sono i pixel, maggiore sarà la nitidezza dello schermo e più piccola sarà la visualizzazione dei singoli elementi sullo schermo. Ecco come modificare le impostazioni di risoluzione:

1. Fare clic con il pulsante destro del mouse su un'area vuota del desktop, quindi fare clic su **Risoluzione dello schermo**.



2. Nell'elenco **Risoluzione**, spostare il dispositivo di scorrimento sul valore desiderato e fare clic su **Applica**.
3. Fare clic su **Mantieni** per utilizzare la nuova risoluzione o su **Ripristina** per tornare alla risoluzione precedente. Se non accade nulla e il monitor non sembra funzionare correttamente con la risoluzione selezionata, attendere circa 15 secondi e automaticamente verrà ripristinata la risoluzione precedente.

Informazioni sulla risoluzione nativa

I monitor LCD, compresi gli schermi dei computer portatili, di solito funzionano meglio con la *risoluzione nativa*. Consigliamo di utilizzare la risoluzione nativa del monitor per visualizzare al meglio il testo e le immagini. Come capire qual è la risoluzione nativa? Semplice: nella maggior parte dei casi, Windows visualizza "(consigliata)" accanto all'impostazione ideale. Se non compare alcuna impostazione consigliata, è possibile consultare il manuale dell'utente relativo al monitor.

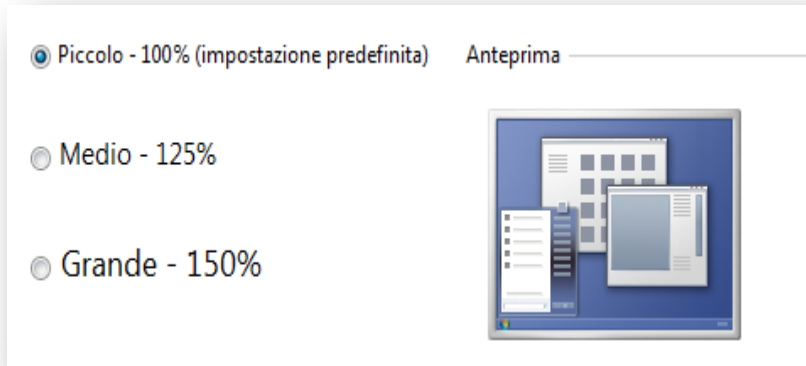
Maggiore leggibilità del testo sullo schermo

Dopo aver impostato la risoluzione nativa del monitor, il testo potrebbe risultare troppo piccolo da leggere. Nessun problema: è possibile ingrandire il testo e altri elementi, ad esempio le icone, senza modificare la risoluzione. Ecco come fare:

- Fare clic con il pulsante destro del mouse su un'area vuota del desktop, quindi fare clic su **Risoluzione dello schermo**.
- Fare clic su **Ingrandisci o riduci dimensioni di testo e altri elementi**.
- Fare clic su una delle opzioni seguenti:
 - **Piccolo - 100% (impostazione predefinita)**. Mantiene il testo e gli altri elementi a dimensioni normali.
 - **Medio - 125%**. Imposta il testo e gli altri elementi al 125% delle dimensioni normali.

- **Grande - 150%**. Imposta il testo e gli altri elementi al 150% delle dimensioni normali. Questa opzione appare solo se il monitor supporta una risoluzione di almeno 1200 x 900 pixel.

Fare clic su **Applica**.



Per visualizzare le modifiche apportate, chiudere tutti i programmi, disconnettere Windows, quindi riavviarlo.