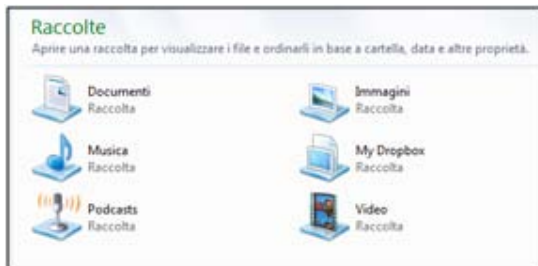
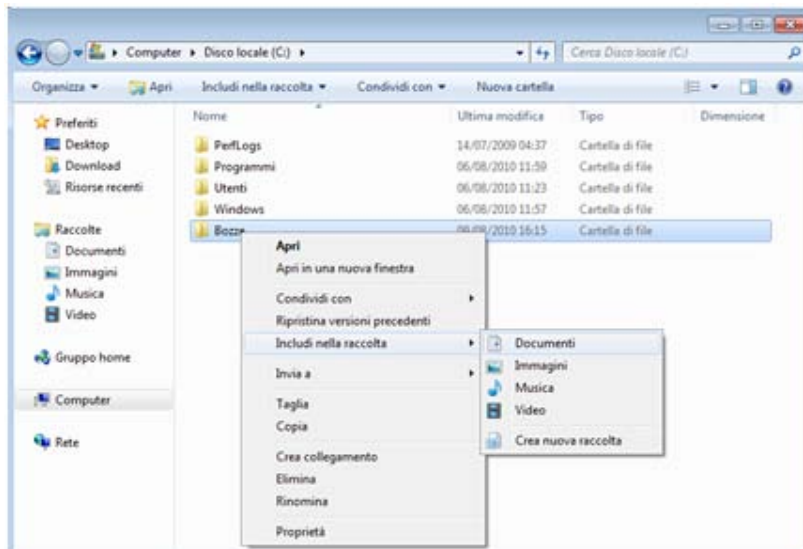


Raccolte

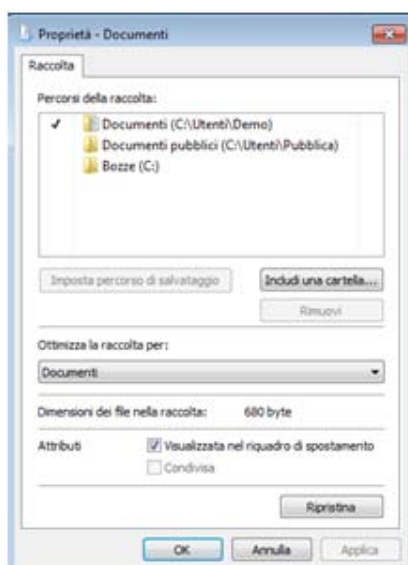
Altra rilevante novità sono le **Raccolte**, contenitori di link simbolici a cartelle locali o remote caratterizzate dall'omogeneità dei contenuti. Di default il sistema crea 4 tipi di raccolte: **Documenti**, **Immagini**, **Musica e Video**. Dalla cartella Raccolte, possiamo anche crearne di nostre in aggiunta a quelle predefinite. All'inizio queste raccolte preesistenti, contengono link alle cartelle predefinite del sistema per i relativi contenuti. A nostra volta possiamo arricchire queste raccolte con collegamenti a cartelle che contengono contenuti simili. Il vantaggio è di poter accedere a tutte le cartelle che contengono per esempio i nostri documenti, cliccando semplicemente sulla raccolta Documenti e di avere quindi sott'occhio tutti i nostri documenti indipendentemente dalla loro locazione sul filesystem.



Per inserire una cartella in una raccolta sarà sufficiente scegliere "includi nella raccolta" dal menu contestuale.



Per gestire invece i contenuti delle raccolte basterà sceglierne le proprietà.



Possiamo anche impostare la cartella predefinita per il download dei file all'interno della raccolta, scegliendola come destinazione. Le Raccolte possono essere create a nostro piacimento come se creassimo una nuova cartella.