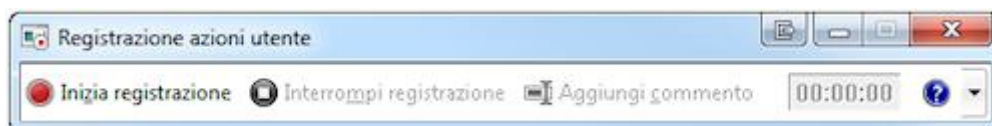
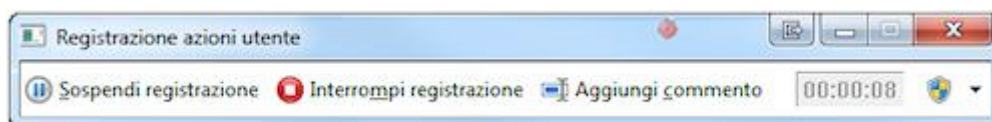


PSR - Problem Step Recorder

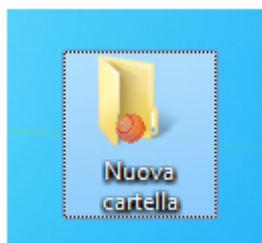
Poniamo il caso di dover diagnosticare un malfunzionamento del nostro sistema oppure di essere nelle condizioni di aiutare un altro utente nella risoluzione di un problema. Spesso capita che sia difficoltoso riprodurre l'errore nel dettaglio, oppure che sia difficile capire verbalmente la reale portata del problema. Possiamo avvalerci di questo **tool** che ci permetterà, come vedremo, di registrare ogni singolo passo eseguito sulla macchina che presenta il problema, al fine di sottoporlo a terzi (l'assistenza tecnica o a un nostro amico) o per analizzarlo noi stessi. Il risultato sarà un file .zip che conterrà la registrazione di quello che succede.



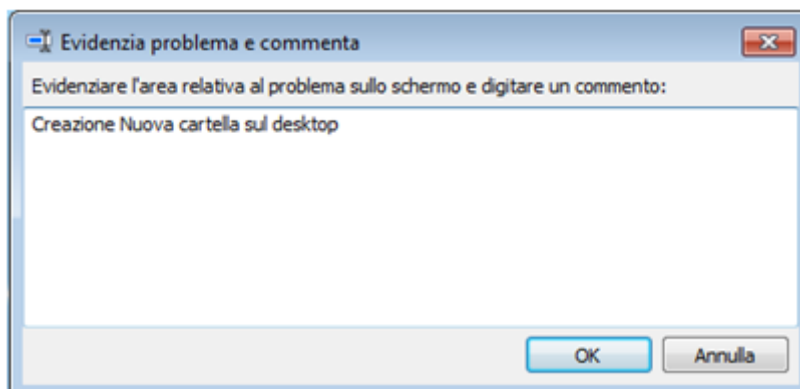
Dietro questo aspetto semplice ed essenziale, si nasconde un potente **registratore di azioni**. Per lanciarlo, da Start, basta digitare **PSR.exe**. Come vedete l'unico pulsante attivabile è "Inizia registrazione". All'attivazione ogni minima azione verrà registrata e salvata per una successiva elaborazione.



Una volta attivato inizia la registrazione delle azioni compiute : ogni clic del mouse sarà evidenziato da un pallino rosso, che ci segnala la registrazione in corso.



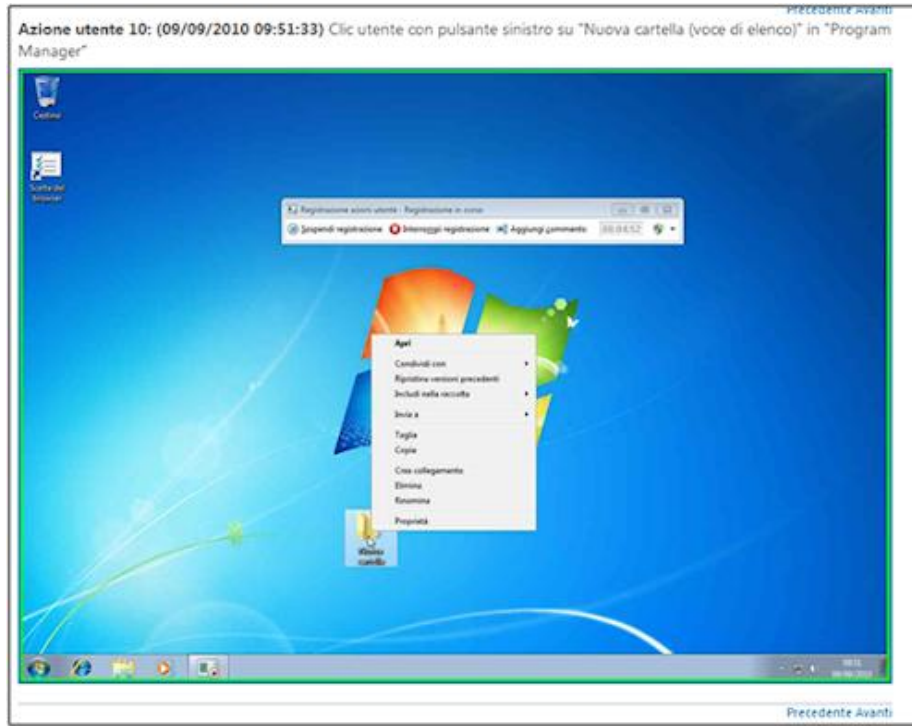
Possiamo anche aggiungere dei commenti durante la registrazione ; informazioni che verranno inserite nell'archivio finale.



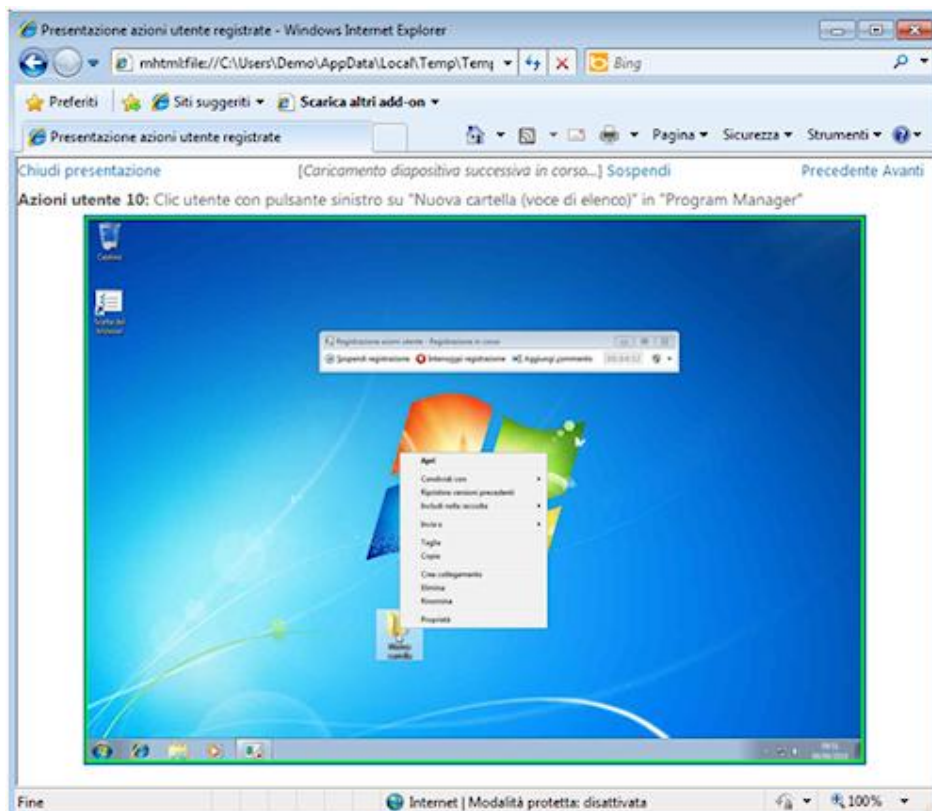
Una volta finita la registrazione, possiamo cliccare sul pulsante "Interrompi registrazione" e ci verrà presentata una finestra di dialogo che ci chiederà dove salvare il file con i dati registrati, in formato .zip



Il file .zip conterrà un archivio in formato .mht che quindi sarà consultabile con qualsiasi browser; il nome sarà formato da Problem_data_ora, p.es. *Problem_20100909_0956.mht*.



Ed ecco nell'immagine sopra, il contenuto del file: per ognuna delle azioni eseguite viene registrata la data, l'ora, l'azione eseguita, e uno screenshot. È possibile inoltre visualizzare il contenuto del file come presentazione sempre all'interno del browser.



Come ulteriore opzione è possibile rivedere tutte le azioni utente in formato testo : in questo caso sono evidenziate, oltre alle azioni eseguite, tutti i file di sistema interessati dall'azione stessa.

```
Azione utente 1: Clic utente con pulsante sinistro su "Desktop (elenco)" in "Program Man
Programma: Esplora risorse, 6.1.7600.16385 (win7_rtm.090713-1255), Microsoft Corporation
Elementi dell'interfaccia utente: Desktop, FolderView, SysListView32, SHELLDLL_DefView, I

Azione utente 2: Clic utente con pulsante sinistro su "Desktop (elenco)" in "Program Man
Programma: Esplora risorse, 6.1.7600.16385 (win7_rtm.090713-1255), Microsoft Corporation
Elementi dell'interfaccia utente: Desktop, FolderView, SysListView32, SHELLDLL_DefView, I

Azione utente 3: Clic utente con pulsante sinistro su "Desktop (elenco)" in "Program Man
Programma: Esplora risorse, 6.1.7600.16385 (win7_rtm.090713-1255), Microsoft Corporation
Elementi dell'interfaccia utente: Desktop, FolderView, SysListView32, SHELLDLL_DefView, I

Azione utente 4: Clic utente con pulsante sinistro su "Avvia (pulsante di comando)" in "
Programma: Esplora risorse, 6.1.7600.16385 (win7_rtm.090713-1255), Microsoft Corporation
Elementi dell'interfaccia utente: Avvia, Start, Button

Azione utente 5: Input utente da tastiera in "Menu Start" [INS]
Programma: Esplora risorse, 6.1.7600.16385 (win7_rtm.090713-1255), Microsoft Corporation
Elementi dell'interfaccia utente: DirectUIHWND, SearchEditBoxWrapperClass, Search Box, D
```