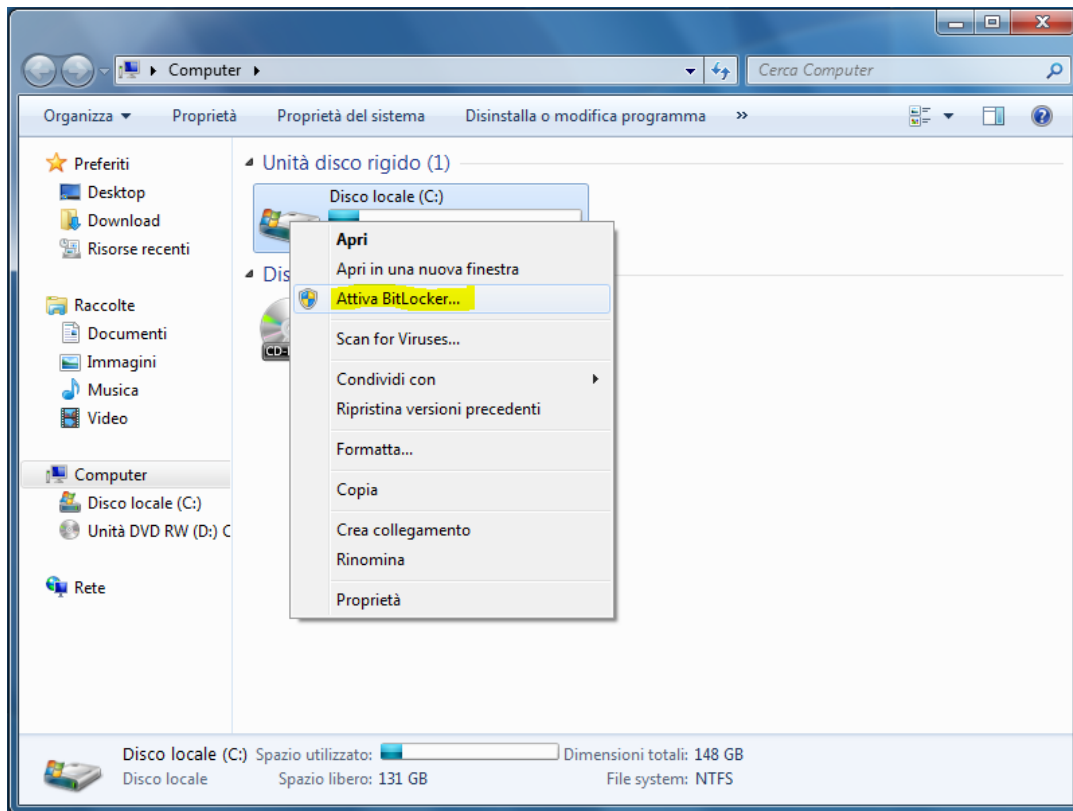
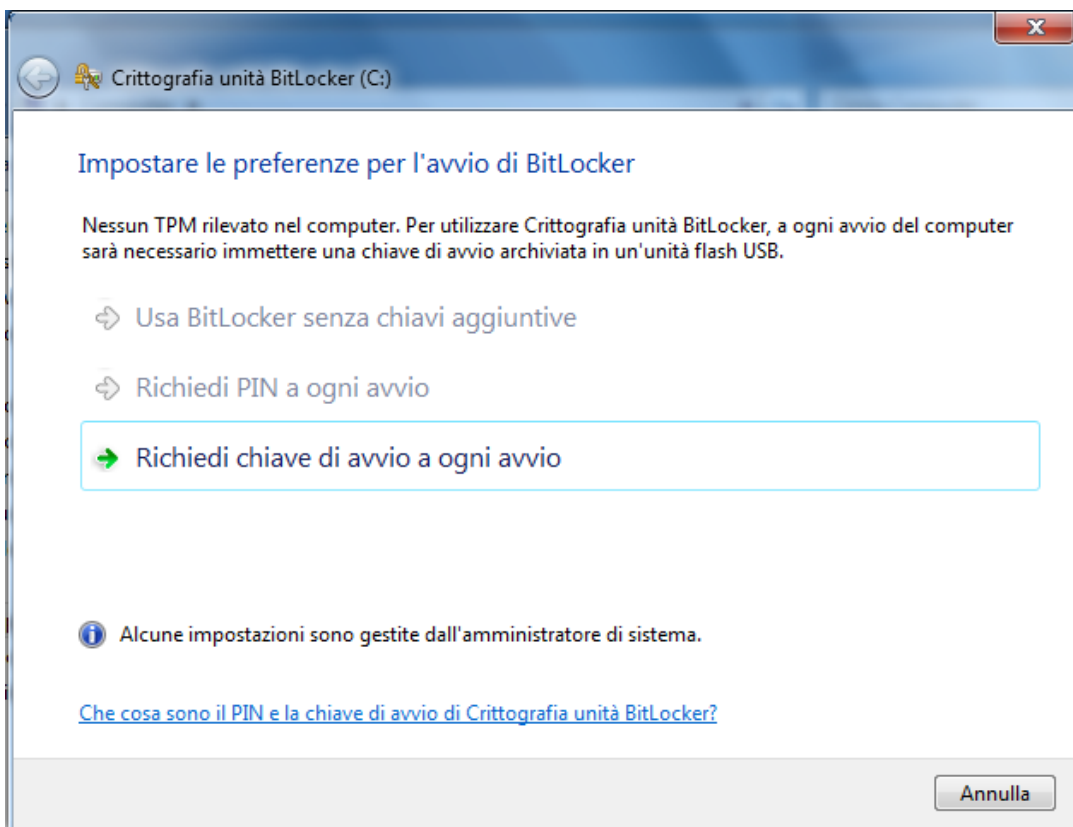


Come attivare il BitLocker sull'unità C:

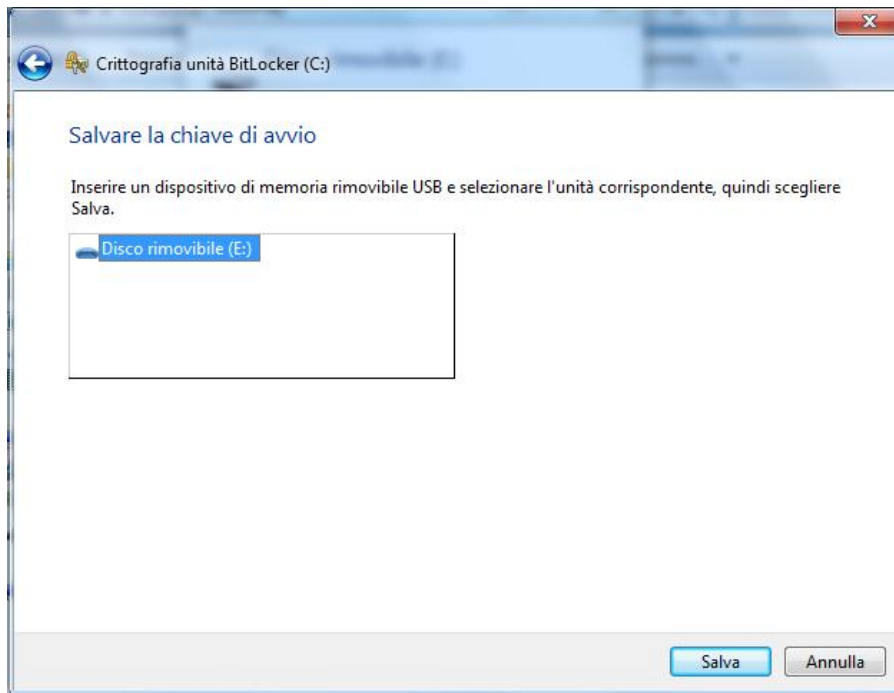
Andare in "Gestione Risorse" e cliccare con il tasto destro del mouse sull'icona del Disco locale



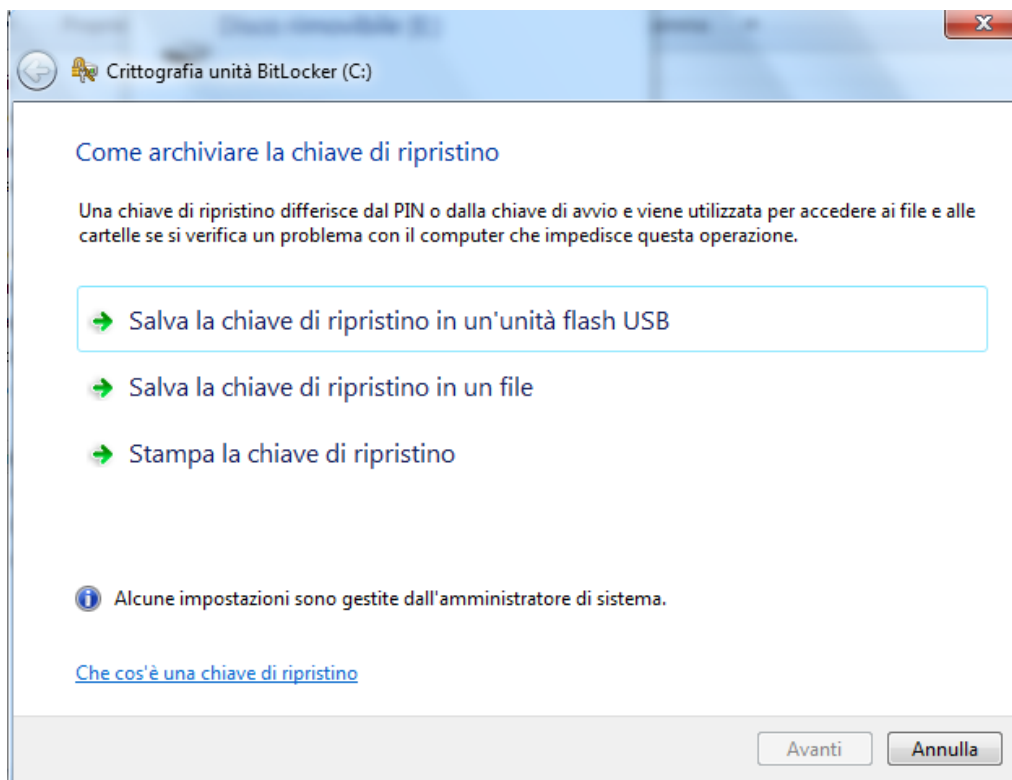
Selezionare "**Attiva BitLocker**"



Inserire una chiavetta USB e cliccare su "**Richiedi chiave di avvio a ogni avvio**"

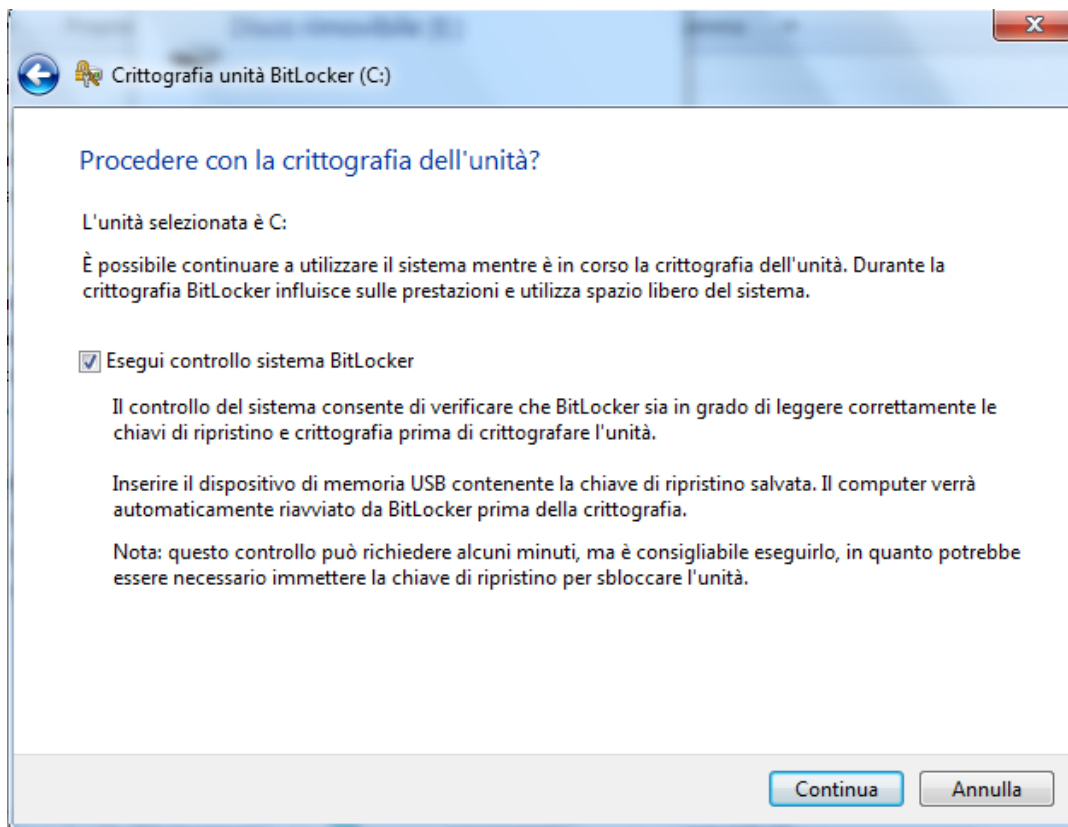


Selezionare la lettera che indica l'unità scelta e poi **"Salva"**



Successivamente vi verrà chiesto come archiviare la chiave di ripristino che, differisce dalla chiave di avvio e serve in presenza di problemi sul disco.

Avete a disposizione 3 opzioni. Selezionate quella che preferite e premete **"Avanti"**



Vi sarà chiesto se procedere con la crittografia dell'unità. Premete "**Continua**"



Riavviate.

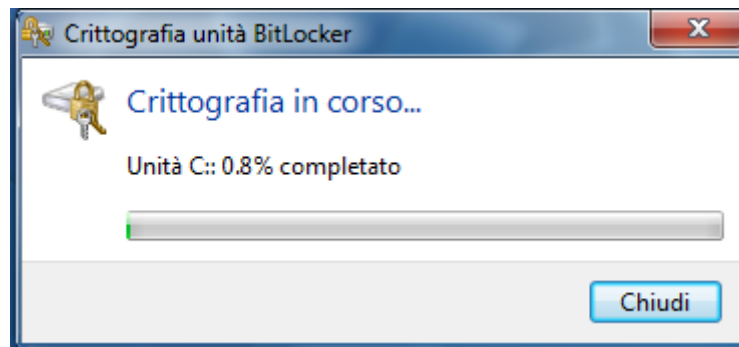
Attenzione al primo riavvio. Nel BIOS, nelle opzioni di avvio, la chiavetta USB non deve essere messa come prima unità, potrebbe impedire l'avvio di Windows 7.

Mediante la prima unità è il CD/DVD, la seconda è l'Hard disk e la terza sarà la chiavetta USB.

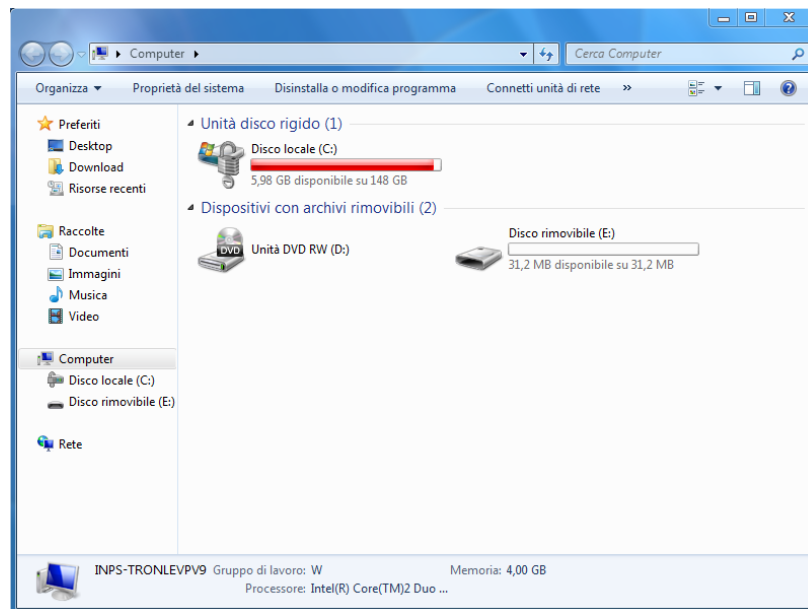
Prima che Windows si avvii, viene effettuato il check con la chiave di avvio che è codificata nella periferica USB. Se è tutto OK il sistema sale altrimenti non si avvia e viene bloccato qualsiasi tentativo di accesso al disco. Anche in caso di furto, l'hard disk è completamente crittografato e non c'è modo di leggerne il contenuto.

Possiamo toglierlo dal portatile e inserirlo in un altro. Resta comunque inutilizzabile.

Una volta che il sistema operativo è stato avviato, tra le icone in basso a destra, ci verrà segnalato che è in corso la crittografia del disco.



Questo processo può durare anche quattro ore e, in questo periodo, se andiamo a controllare in Gestione Risorse, noteremo che l'icona dell'unità C: è cambiata e che è presente una barra rossa.



Al termine della crittografia, l'icona rimarrà la stessa ma la barra rossa sparirà e lo spazio disco sarà visibile come in tutte le altre unità.

Per togliere la crittografia bitlocker bisogna andare nel Pannello di controllo e selezionare "**Crittografia unità BitLocker**" e cliccate su "**Disattiva BitLocker**"

Come nella fase precedente, anche in questo caso, l'operazione durerà un bel po'.